

Wijnjewoude in 10 jaar energieneutraal. Dat is de doelstelling van WEN. Om de vinger aan de pols te kunnen houden en de voortgang te kunnen meten, wordt jaarlijks het energieverbruik gemeten. Dit gebeurt aan de hand van de cijfers voor kleinverbruikers; aansluitingen van grootverbruikers zijn niet beschikbaar. We rapporteren het elektriciteitsverbruik in Kwh en het gasverbruik in m³.

De gegevens zijn afkomstig uit de open database van netbeheerder Liander. Hiermee kunnen we cijfers in historisch perspectief tonen vanaf 2015 en wordt inzichtelijk waar Wijnjewoude staat ten opzichte van de gemeente Opsterland als geheel. In de open database is Liander m.i.v. 2019 overgestapt op het leveren van elektriciteitsverbruiksgegevens zónder de terug levering van zelf opgewekte stroom. Hierdoor zijn de cijfers voor elektriciteitsgebruik hoger en niet meer vergelijkbaar met voorgaande jaren.

Voor 2019 wordt het hogere ongecorrigeerde cijfer gerapporteerd. Voor 2020 is op basis van opendata informatie van Liander een correctie voor teruglevering gedaan op basis van een bestand van Liander met PV gegevens uit november 2020, met de nodige aannames om de cijfers van 2018 en eerder zoveel mogelijk te benaderen. Zie de correcties hieronder.

Conclusies in het kort

Zowel het gemiddelde elektriciteitsverbruik als het gasverbruik van kleinverbruikers daalt jaarlijks vanaf het eerste meetpunt 2015 (m.u.v. het niet-gecorrigeerde elektriciteitscijfer van 2019).

Het gemiddelde elektriciteitsverbruik van huishoudens is in de afgelopen 6 jaren (2015-2020) afgenomen met 13,9% (ter vergelijking: heel Gemeente Opsterland 11,0%).

Het gemiddelde gasverbruik in de afgelopen 6 jaren (2015-2020) van huishoudens is afgenomen met 7,3% (ter vergelijking: heel Gemeente Opsterland 4,2%).

Verantwoording toegepaste correcties

ELK:

correcties voor teruglevering

2020	Opsterland 5.195	Wijnjewoude 355		Opsterland	Wijnjewoude
Opgesteld vermogen		100% (bron: bestand opendata Liander nov 2020)		14.753	1.008
Opbrengst		85% (bron: diverse bronnen internet)		12.525	857
Teruglevering 68% van 85%		58% (bron: eigen ervaring)		8.517	583
Aandeel kleinverbruikers 61%		35% (bron: eigen zonnepanelen admin)		5.195	355

GAS:

Er is in de 2018 cijfers gecorrigeerd voor een uitbijter in het postcodegebied Mounleane door het gemiddelde van 2017 en 2019 te nemen.

**Elektriciteitsverbruik in Kwh gemiddeld per jaar
kleinverbruikersaansluitingen na correctie**

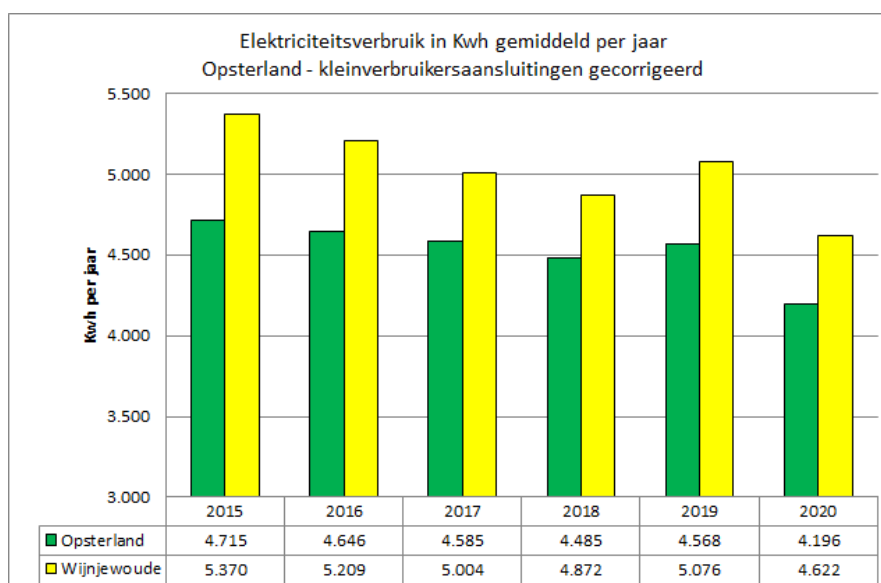
	Opsterland		Wijnjewoude	
2015	4.715		5.370	
2016	4.646	(- 1,5%)	5.209	(- 3,0%)
2017	4.585	(- 1,3%)	5.004	(- 3,9%)
2018	4.485	(- 2,2%)	4.872	(- 2,6%)
2019	4.568	(+ 1,9%)	5.076	(+ 4,2%)
2020	4.196	(- 8,1%)	4.622	(- 8,9%)
verschil 2015-2020:	(- 11,0%)		(- 13,9%)	
aantal objecten 2020:	15.149		987	

- *) inclusief teruglevering
- *) inclusief teruglevering
- *) inclusief teruglevering
- *) inclusief teruglevering
- *) exclusief teruglevering
- *) na correctie voor teruglevering

**Elektriciteitsverbruik in Kwh (x 1000) per jaar
kleinverbruikersaansluitingen na correctie**

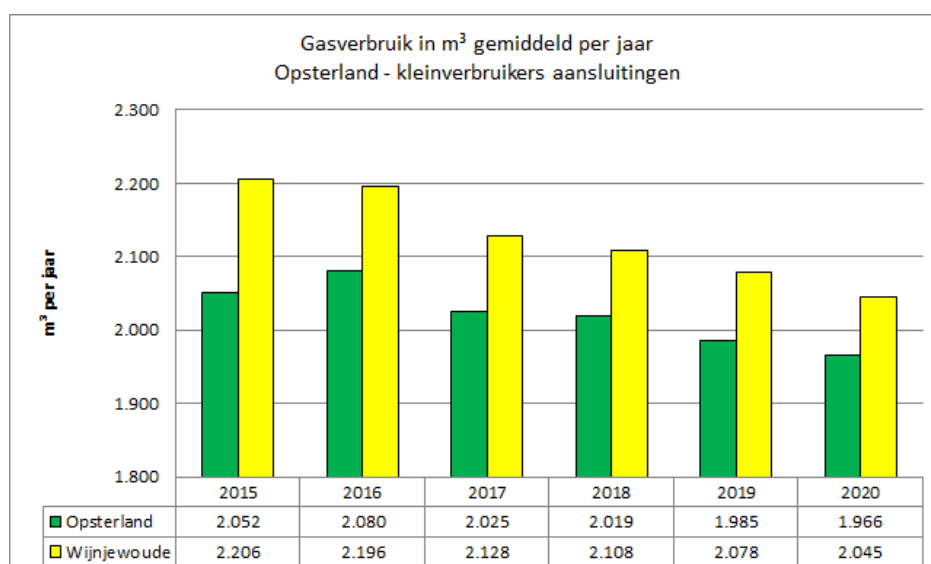
	Opsterland		Wijnjewoude	
2015	69.199		5.192	
2016	68.580	(- 0,9%)	5.079	(- 2,2%)
2017	66.871	(- 2,5%)	4.859	(- 4,3%)
2018	67.230	(+ 0,5%)	4.775	(- 1,7%)
2019	68.814	(+ 2,4%)	5.010	(+ 4,9%)
2020	63.570	(- 7,6%)	4.562	(- 9,0%)
verschil 2015-2020:	(- 8,1%)		(- 12,1%)	
aantal objecten 2020:	15.149		987	

- *) inclusief teruglevering
- *) inclusief teruglevering
- *) inclusief teruglevering
- *) inclusief teruglevering
- *) exclusief teruglevering
- *) na correctie voor teruglevering



Gasverbruik in m ³ gemiddeld per jaar kleinverbruikersaansluitingen				
	Opsterland		Wijnjewoude	
2015	2.052		2.206	
2016	2.080	(+ 1,4%)	2.196	(- 0,5%)
2017	2.025	(- 2,6%)	2.128	(- 3,1%)
2018	2.019	(- 0,3%)	2.108	(- 0,9%)
2019	1.985	(- 1,7%)	2.078	(- 1,4%)
2020	1.966	(- 1,0%)	2.045	(- 1,6%)
verschil 2015-2020		(- 4,2%)		(- 7,3%)
aantal objecten 2020		12.985		840

Gasverbruik totaal in m ³ per jaar * 1000 kleinverbruikersaansluitingen				
	Opsterland		Wijnjewoude	
2015	26.279		1.833	
2016	26.781	(+ 1,9%)	1.838	(+ 0,3%)
2017	25.851	(- 3,5%)	1.773	(- 3,5%)
2018	26.188	(+ 1,3%)	1.771	(- 0,1%)
2019	25.767	(- 0,3%)	1.746	(- 1,5%)
2020	25.527	(- 2,5%)	1.718	(- 3,0%)
verschil 2015-2020		(- 2,9%)		(- 6,3%)
aantal objecten 2020		12.979		840



Aantal zonnepanelen Wijnjewoude 2020
(bron: eigen registratie)

